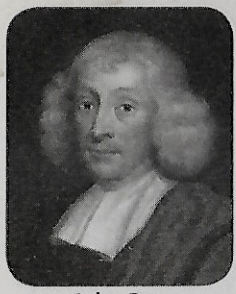
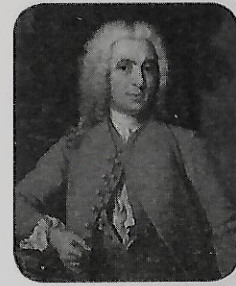


CLASSIFICARE I VIVENTI



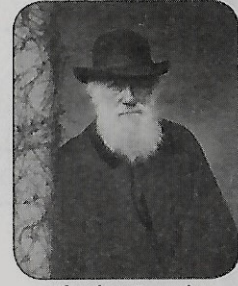
John Ray

basata sulle somiglianze tra gli individui



Linneo

basata sugli organi riproduttivi dei fiori
NOMENCLATURA BINOMIA



Charles Darwin

basata su evoluzione della specie
PARENTELA TRA SPECIE

CLASSIFICAZIONE

in passato

dal Settecento

dall'Ottocento

oggi

TASSONOMIA SISTEMATICA

ANALISI DEL DNA

GRUPPO TASSONOMICO

in base alle relazioni di parentela



5 regni

REGNO

PHYLUM

CLASSE

ORDINE

FAMIGLIA

GENERE

SPECIE

ANIMALI

Cordati

Mammiferi

Carnivori

Felidi

Felis (7 specie)

Felis Catus

PIANTE

FUNGHI

PROTISTI

MONERE